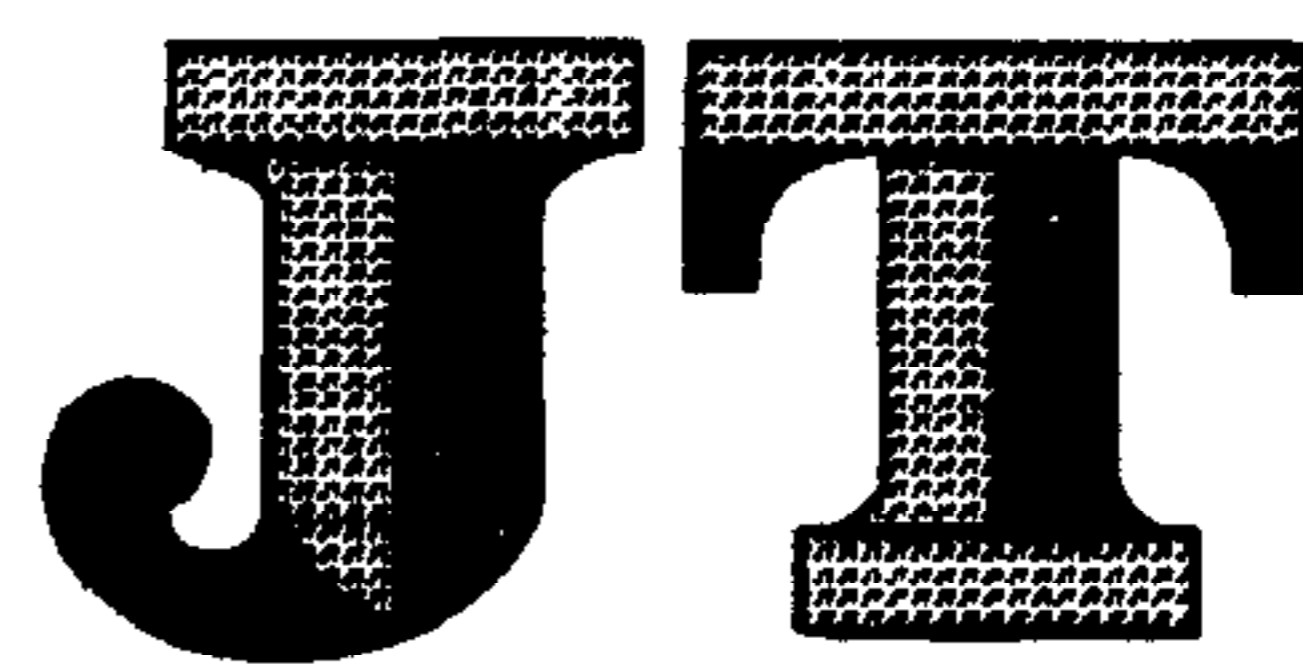


ICS 43.020; 43.080.10

T70

备案号:



中华人民共和国交通运输行业标准

JT / T 789—2010

道路甩挂运输车辆技术条件

Specification for swap trail transport of road vehicles

2010-12-08 发布

2011-03-01 实施

中华人民共和国交通运输部 发布

目 次

前言	Ⅲ
1 范围	1
2 规范性引用文件	1
3 牵引车	1
4 半挂车	2
5 半挂汽车列车	2

前 言

本标准按照 GB/T 1.1—2009 给出的规则起草。

本标准由全国道路运输标准化技术委员会(筹)提出并归口。

本标准起草单位:交通运输部公路科学研究院、中集车辆(集团)有限公司。

本标准主要起草人:何勇、张学礼、宋延文、宋作伟、李永福、董金松、谢良富、洪光、张路丁、于畅洋、胡玉山。

道路甩挂运输车辆技术条件

1 范围

本标准规定了牵引车、半挂车和总质量 49 t 以下的半挂汽车列车的性能与装置。
本标准适用于甩挂运输的车辆。

2 规范性引用文件

下列文件对于本文件的应用是必不可少的。凡是注日期的引用文件,仅所注日期的版本适用于本文件。凡是不注日期的引用文件,其最新版本(包括所有的修改单)适用于本文件。

GB/T 4606	道路车辆 半挂车牵引座 50 号牵引销的基本尺寸和安装、互换性尺寸
GB/T 5053.1	道路车辆 牵引车与挂车之间电连接器 7 芯 24V 标准型(24N)
GB/T 13880	道路车辆 牵引座互换性
GB/T 13881	牵引车与挂车之间气制动管连接器
GB/T 20070	道路车辆 牵引车与半挂车之间机械连接互换性
GB/T 20716.1	道路车辆 牵引车和挂车之间的电连接器 第 1 部分:24V 标称电压车辆的制动系统和行走系的连接
JT/T 476	挂车支承装置
JT 719	营运货车燃料消耗量限值及测量方法

3 牵引车

3.1 牵引车性能

3.1.1 发动机比油耗不大于 200 g/(kW·h)。

3.1.2 在与半挂车脱开状态下,牵引座结合面离地高度 H 应为 1 280mm~1 320 mm(图 1)。

3.1.3 牵引座的牵引销孔中心至驾驶室后端固定物的距离 L 不小于 2 120mm(图 1)。

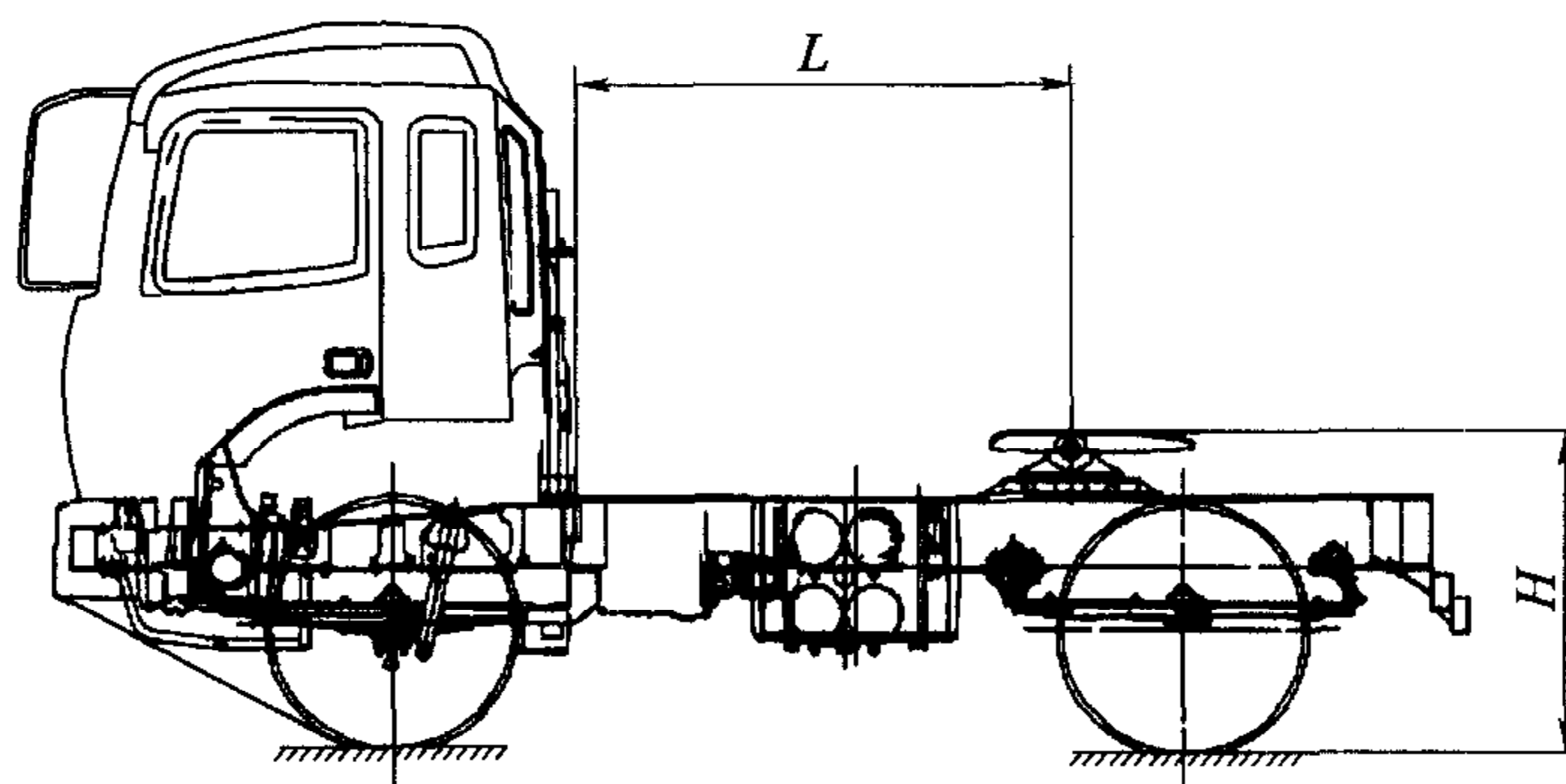


图 1 牵引车

3.1.4 牵引车后回转半径 R_2 不超过 2 200mm(图 2)。

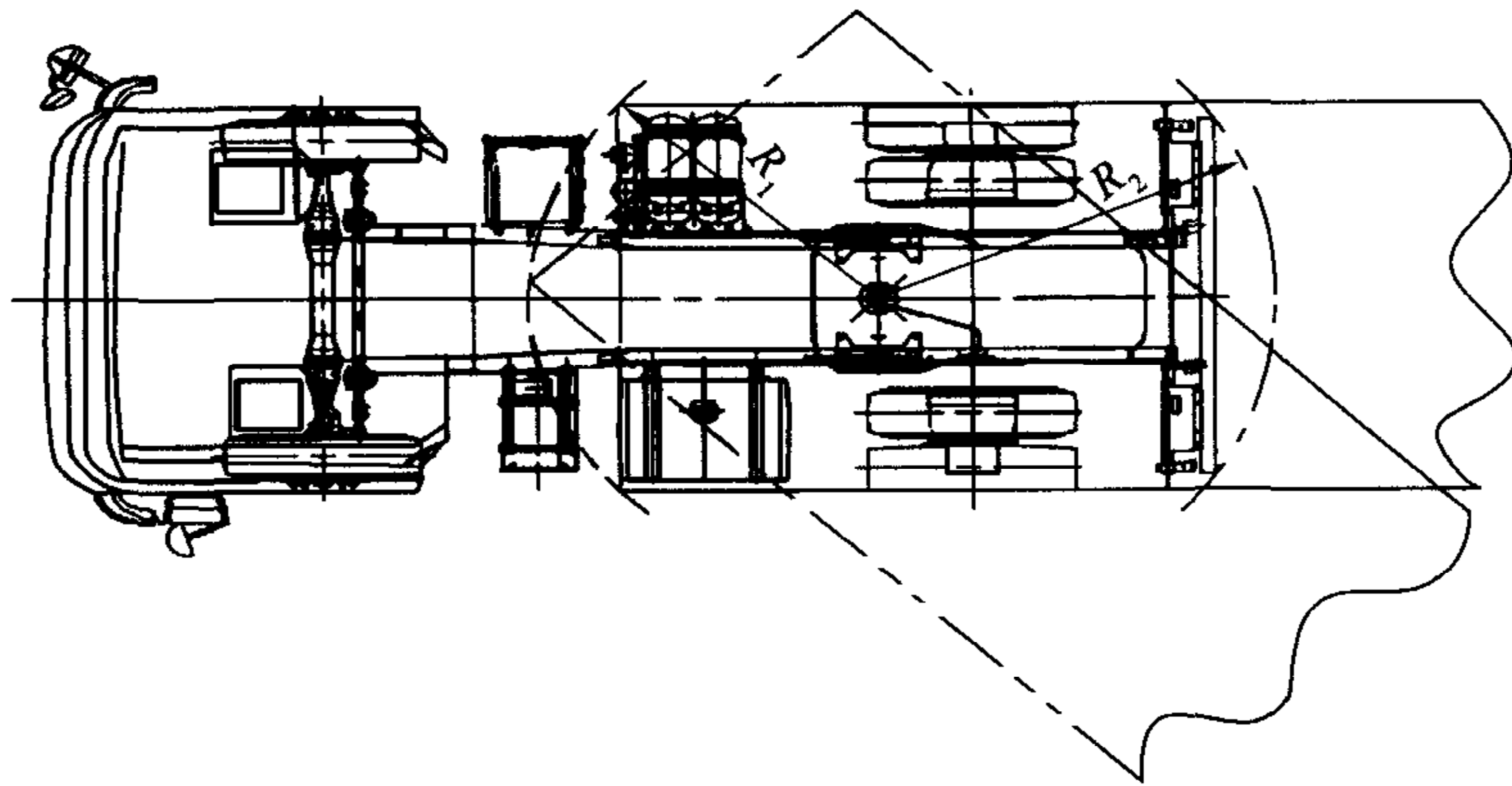


图2 牵引车与半挂车

3.2 牵引车装置

- 3.2.1 牵引车的驱动形式分为 4×2 和 6×4 两种。
- 3.2.2 牵引车安装50号牵引座(FW50),牵引座的互换性应符合GB/T 13880的规定。
- 3.2.3 安装卫星定位系统终端。
- 3.2.4 安装缓速控制装置。

4 半挂车

4.1 半挂车性能

- 4.1.1 空载水平状态时,承载面离地高度应为 $1\,370\text{mm} \sim 1\,410\text{mm}$,牵引板下平面离地高度应为 $1\,230\text{mm} \sim 1\,250\text{mm}$ 。
- 4.1.2 半挂车车轴数量为二轴或三轴。
- 4.1.3 前回转半径 R_1 不超过 $2\,040\text{mm}$ (图2)。
- 4.1.4 牵引销轴线至半挂车鹅颈圆弧向下突出物表面的最近点的水平距离(间隙半径)不小于 $2\,300\text{mm}$ 。

4.2 半挂车装置

- 4.2.1 半挂车装配50号牵引销,牵引销主要尺寸和安装、互换性尺寸应符合GB/T 4606的规定。
- 4.2.2 半挂车装配10t级车轴。
- 4.2.3 半挂车支承装置应符合JT/T 476的规定。

5 半挂汽车列车

5.1 列车性能

- 5.1.1 汽车列车比功率(发动机净功率/总质量)不小于 5.40 kW/t 。
- 5.1.2 汽车列车满载综合油耗应符合JT 719的规定。
- 5.1.3 半挂车相对于牵引车的纵向倾角、侧向倾角、铰接角以及牵引车与半挂车之间的自由空间应符合

GB/T 20070 的规定。

5.2 列车装置

5.2.1 牵引车与挂车之间的电连接器应符合 GB/T 5053.1 的规定。

5.2.2 气制动连接装置应符合 GB/T 13881 的规定,ABS 系统型式及接口应符合 GB/T 20716.1 的规定。

5.2.3 半挂汽车列车应装用子午线轮胎。

中华人民共和国
交通运输行业标准
道路用挂运输车辆技术条件
JT/T 789—2010

*

人民交通出版社出版发行
(100011 北京市朝阳区安定门外外馆斜街3号)
北京交通印务实业公司印刷
各地新华书店经销

*

开本：880×1230 1/16 印张：0.5 字数：6千
2011年1月 第1版
2011年1月 第1次印刷

*

统一书号：15114·1590 定价：10.00元

版权专有 侵权必究
举报电话：010-85285150